

Medical Home Service

Gesundheitsprüfung leicht gemacht



// HANNOVERSCHE

Der schnellste Weg, um sich gut abzusichern: Medical Home Service

Sie wollen das Kostbarste versichern, was Sie besitzen: Ihr Leben. Eine gute Entscheidung, bei der wir von der Hannoversche Sie gern mit einem besonderen Service unterstützen: dem Medical Home Service.

Schnell, sicher und bequem: Lassen Sie einfach eine erfahrene examinierte Fachkraft zu sich kommen, um die erforderlichen Untersuchungen für Ihre gewünschte Absicherung vorzunehmen.

Für den Abschluss einer Risikolebensversicherung zwischen 500.001 Euro und 1.000.000 Euro Todesfallsumme oder einer Berufsunfähigkeitsversicherung zwischen 30.001 Euro bis 48.000 Euro Jahresrente ist für die Gesundheitsprüfung ein ärztliches Zeugnis, eine EKG-Aufnahme und die Erhebung von Laborwerten erforderlich. Bisher setzte sich dann ein langwieriger Prozess in Gang, der von der Vereinbarung eines Arzttermins bis hin zur Übermittlung der Gesundheitsdaten an die Versicherung dauerte. Bis zu einem Alter von 49 Jahren lässt sich dies mit dem Medical Home Service erheblich abkürzen und bequemer gestalten – Ihr Antrag wird bereits innerhalb weniger Tage nach dem Hausbesuch von uns bearbeitet.

Wie funktioniert die Gesundheitsprüfung mit dem Medical Home Service?

- Füllen Sie die von uns vorbereiteten Antragsunterlagen inklusive der Gesundheitsfragen sowie das Zusatzblatt zum Medical Home Service mit Ihren Kontaktdaten bitte vollständig aus. Bitte vergessen Sie auch nicht, Ihre Telefonnummer anzugeben.
- Senden Sie die Unterlagen komplett an die Hannoversche zurück.
- Ein/e MitarbeiterIn von Medicals Direct nimmt dann unmittelbar nach Eingang der Unterlagen Kontakt mit Ihnen auf und vereinbart einen Termin an einem Ort Ihrer Wahl.
- Die Pflegefachkraft füllt mit Ihnen gemeinsam einen medizinischen Fragebogen aus. Verfügen Sie über Befunde und Diagnosen zu Ihrem Gesundheitszustand der letzten fünf Jahre, halten Sie diese bitte bereit.
- Die Pflegefachkraft misst und notiert Ihre Körpergröße sowie Gewicht und Blutdruck. Falls erforderlich, wird sie Blut abnehmen bzw. Sie bitten, eine Urinprobe abzugeben. Diese Proben werden im Labor ausgewertet.
- Abschließend werden Ihre Gesundheitsdaten in einem sicher verschlüsselten Format an die Hannoversche übermittelt.

Wichtig: Um Ihre Identität zu bestätigen, legen Sie bitte bei Ihrem Haustermin einen gültigen Lichtbildausweis vor.

Ihre Vorteile

- **Unabhängig**
Das langwierige Warten auf einen Arzttermin entfällt.
- **Bequem**
Sie entscheiden, wo und wann die Untersuchung stattfindet.
- **Sicher**
Examinierte Fachkräfte erfüllen rechtliche und medizinische Ansprüche.
- **Kostenlos**
Wir übernehmen sämtliche Kosten für die Gesundheitsprüfung vor Ort.
- **Schnell**
Sie erhalten in kürzester Zeit Ihren Versicherungsschutz.

Rechtliche und medizinische Details

Der Medical Home Service der Hannoversche wird ausschließlich von examinierten Pflegefachkräften durchgeführt. Sie unterliegen der Schweigepflicht und erfüllen alle rechtlichen Anforderungen, um Sie untersuchen zu dürfen.

Zudem verfügen die erfahrenen Pflegefachkräfte über langjährige Berufspraxis und können bei Bedarf entsprechende medizinische Untersuchungen vornehmen. Dazu gehört der Quick-Check, sowie eine Blutabnahme und die Annahme einer Urinprobe.

Im Rahmen der versicherungsmedizinischen Untersuchung werden in der Regel folgende Werte bestimmt: HIV, Leberwerte, Nierenwerte, Herzwerte, Blutfette, rote und weiße Blutkörperchen, Blutplättchen, der Langzeitblutzuckerwert sowie die Bestandteile einer Urinprobe.



Risiken und Nebenwirkungen einer Blutentnahme

Bitte lesen Sie diese Informationen und Hinweise aufmerksam durch. Sollte Ihnen vor Beginn der Blutentnahme bekannt sein, dass Sie mit körperlichen Befindlichkeitsstörungen darauf reagieren, informieren Sie uns bitte vorab. Die Blutentnahme kann etwas unangenehm und bisweilen schmerzhaft sein.

Bei manchen Personen kommt es zu Unwohlsein, Schwindel, Übelkeit und selten auch zu Ohnmacht. Bitte teilen Sie eine Befindlichkeitsstörung sofort unserem Personal mit. Im Falle eines Sturzes kann es zu Prellungen, Stauchungen, Rissquetschwunden und Gehirnerschütterung kommen.

Selten kommt es vor, dass beim ersten Einstich in die Vene nicht ausreichend Blut entnommen werden kann. Dann kann es notwendig sein, eine neue Venenpunktion an einer anderen Stelle durchzuführen.

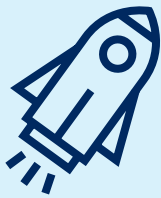
Eventuell kann ein Bluterguss oder Hämatom entstehen, wenn z. B. nicht ausreichend auf die Einstichstelle gedrückt oder die Ader durchstochen wurde. Solche Blutergüsse können für einige Tage schmerzhaft sein, stellen jedoch keine Gefährdung dar und bilden sich von alleine wieder zurück.

In sehr seltenen Fällen kann es im Bereich der Einstichstelle zu einer Infektion kommen. Diese Entzündung kann sich durch Rötung, Schwellung, Schmerz und gegebenenfalls Eiterbildung zeigen. Suchen Sie in diesem Fall bitte umgehend einen Arzt auf und melden Sie uns diesen Vorfall.

Ebenfalls sehr selten sind Verletzungen von Nerven und anderen Strukturen. Dabei kommt es häufig zu vorübergehenden Reizungen des Nervs, die auch längere Zeit anhalten können. Bleibende Nervenschäden sind in sehr wenigen Fällen beobachtet worden.

Das Beste für unsere Kunden. Immer.

Gemacht für Sie und Ihre Liebsten:
Wir überzeugen mit durchdachten Produkten zu fairen Konditionen.



Leistungsstark.

Keine Aktionäre, kein Zwang zur Gewinnmaximierung. Wir planen und wirtschaften langfristig – und sind damit seit 140 Jahren erfolgreich.



Solide.

Top-Ratings, Top-Testergebnisse, Top-Platzierungen: Wenn wir ein Produkt anbieten, gehört es zu den besten im Markt. Alles andere ist nicht unser Geschäft.



Preisgünstig.

Wir kalkulieren so, dass es sich für unsere Kunden rechnet. Und deshalb liegen wir bei Preis-Leistungs-Vergleichen immer in der Spitzengruppe.

Ausgezeichnet!



ASSEKURATA
Exzellente A++
Unternehmensqualität Lebensversicherer
Hannoversche Lebensversicherung AG
Ausgabe 05/2021



YUUGOV
Bester Versicherer im Service
Test 2021

Hannoversche Lebensversicherung AG

VHV-Platz 1, 30177 Hannover

T 0511 9565-420, F 0511 9565-666

beratung@hannoversche.de

hannoversche.de